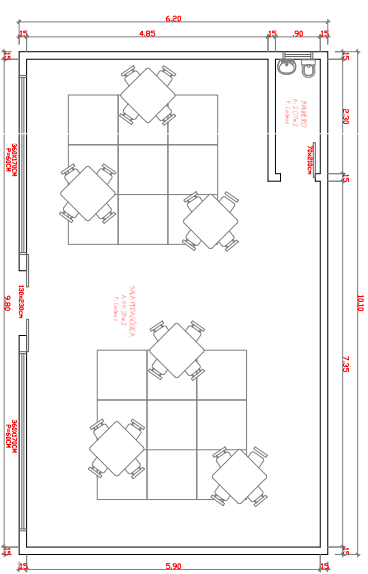


PLANTA BAIXA EXISTENTE
ESCALA 1/1

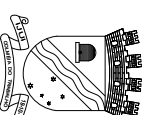
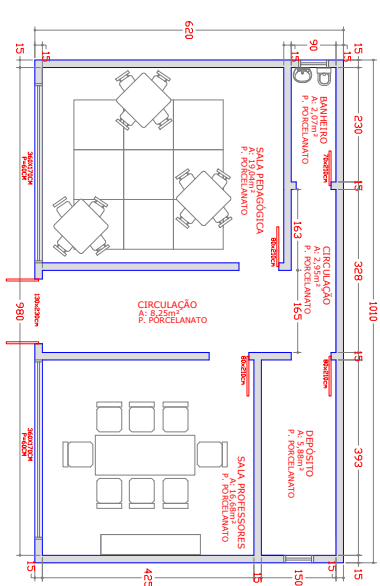


MUNICÍPIO DE
SECRETARIA MUNICIPAL DE EDUCAÇÃO
RUA 15 DE NOVENBRO, 559 - CENTRO DE JUIZ DE FORA - MG 36.200-000

REVISOR: MATIAS

DATA: NOVEMBRO/2025

2 PLANTA
ESCALA 1/1



MUNICÍPIO DE JUJUI
SECRETARIA MUNICIPAL DE EDUCAÇÃO

RUA 15 DE NOVOEMBRO, 593 - CENTRO DE JUÍ / FONE 3332 - 9044

TÍTULO: _____ **RESPONSÁVEL TÉCNICO:** _____

REFORMA

ASSUNTO: PLANTA BAIXA

CLIENTE: **MEU PEQUENO MUNDO**

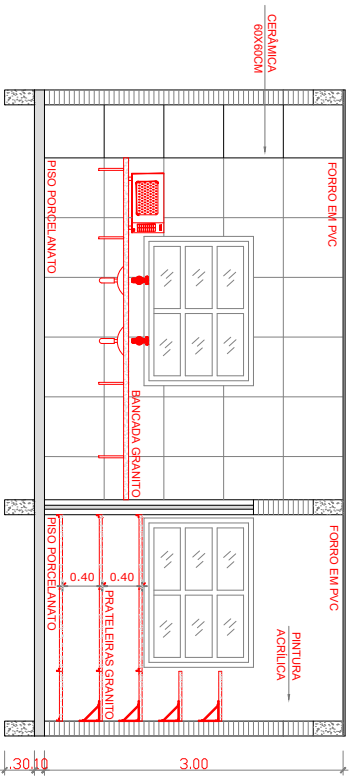
CO: MATIAS SAUSEN FEIL

ESCALA:

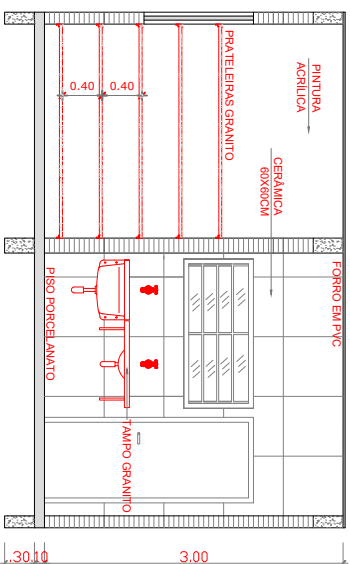
1:1 02

REVISOR: DATA:
MATIAS NOVOEMBRO/2025

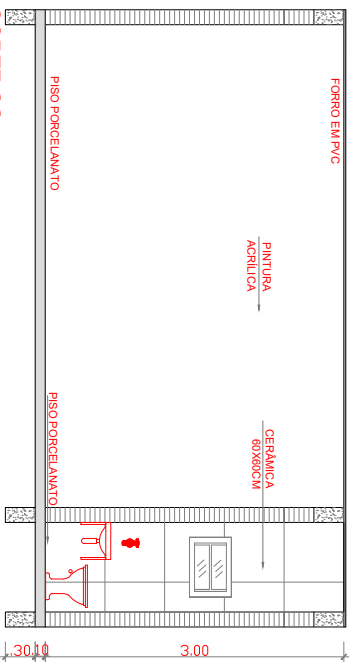
CORTES
3
ESCALA 2/1



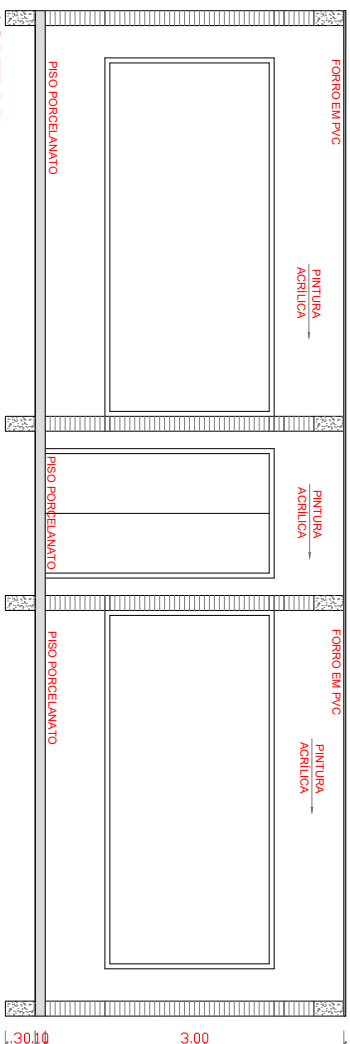
CORTE AA



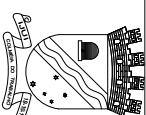
CORTE BB



CORTE CC



CORTE DD



MUNICÍPIO DE JUÍZ DE FORA
SECRETARIA MUNICIPAL DE EDUCAÇÃO

RUA 15 DE NOVEMBRO, 593 - CENTRO DE JUÍZ DE FORA - FONE 3332 - 9044

TÍTULO

REFORMA

RESPONSÁVEL TÉCNICO

MATIAS SAUSEN FEIL

ASSUNTO

CORTES

ESCALA

2-1

FOLHA

03

CLIENTE

MEU PEQUENO MUNDO

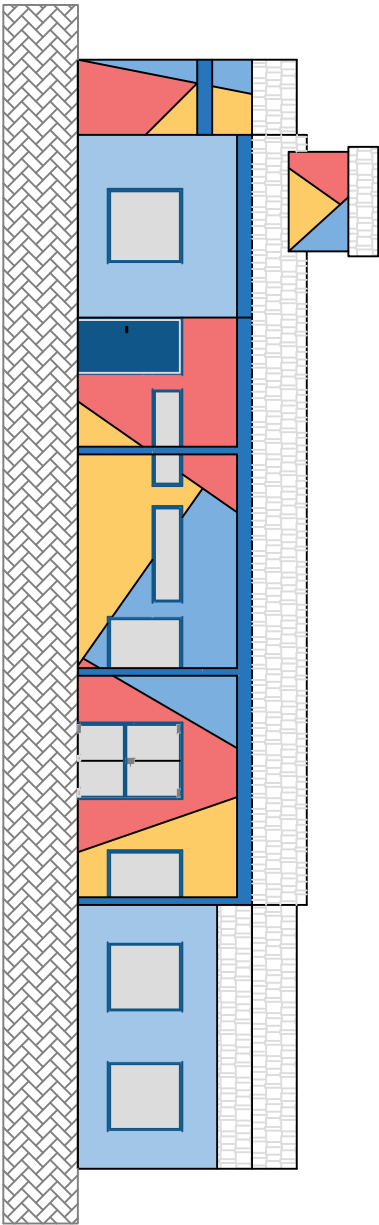
REVISOR

MATIAS

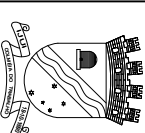
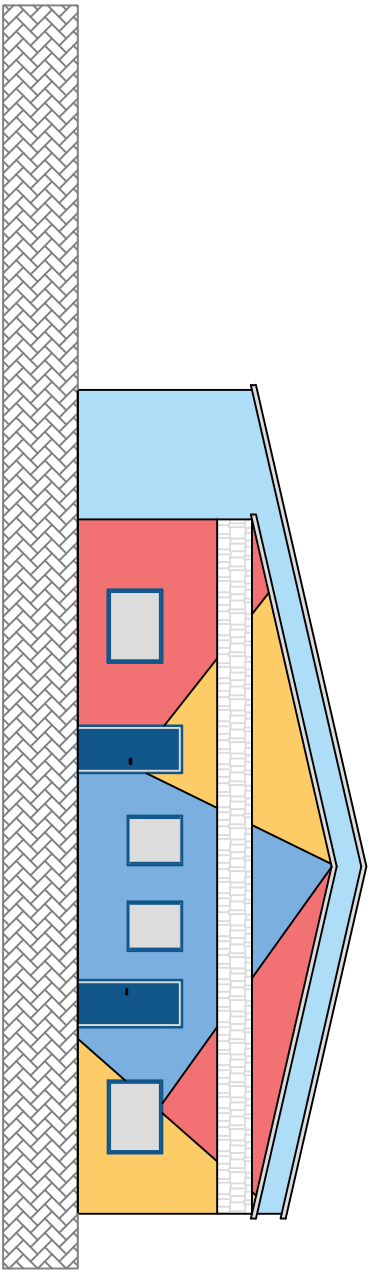
DATA

NOVEMBRO/2025

4 FACHADA NORTE
ESCALA 1/1



5 FACHADA OESTE
ESCALA 1/1



MUNICÍPIO DE IJUÍ

SECRETARIA MUNICIPAL DE EDUCAÇÃO

RUA 15 DE NOVEMBRO, 593 - CENTRO DE IJUÍ / FONE 3332 - 9044

TÍTULO

REFORMA

RESPONSÁVEL TÉCNICO

MATTIAS SAUSEN FEIL

ASSUNTO

FACHADAS

ESCALA

1:1

FOLHA

04

CLIENTE

MEU PEQUENO MUNDO

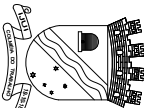
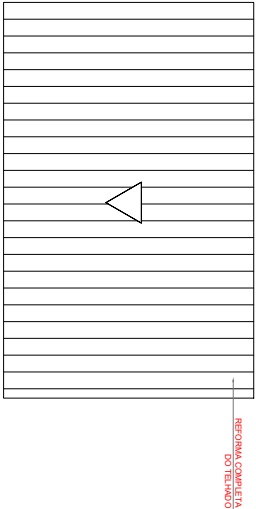
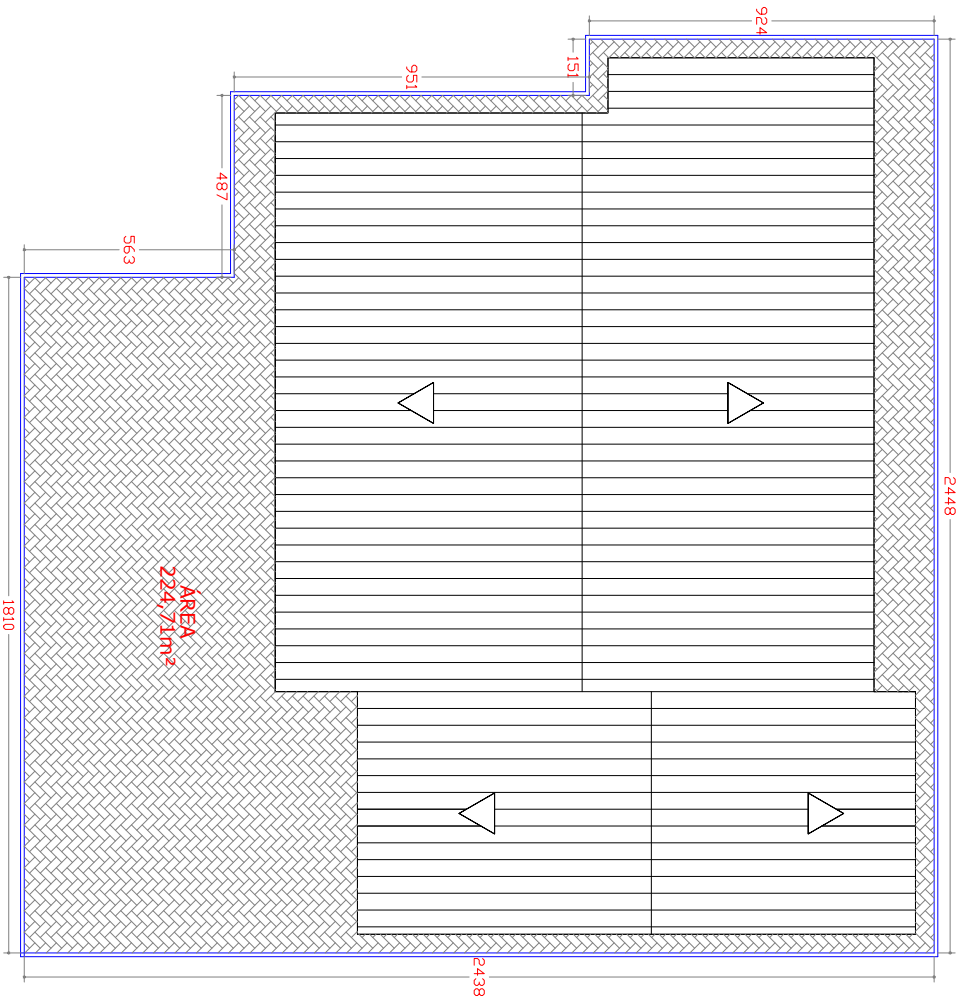
REVISOR

MATTIAS

DATA

NOVEMBRO/2025

6 PLANTA DE COBERTURA
ESCALA 3/4



MUNICÍPIO DE JUÍ
SECRETARIA MUNICIPAL DE EDUCAÇÃO

RUA 15 DE NOVENBRO, 593 - CENTRO DE JUÍ/ FONE 3332 - 9044

TÍTULO	RESPONSÁVEL TÉCNICO
REFORMA	MATIAS SAUSEN FEIL
ASSUNTO	ESCALA
PLANTA DE COBERTURA	3/4
CLIENTE	REVISOR
MEU PEQUENO MUNDO	MATIAS
	DATA
	NOVEMBRO/2025